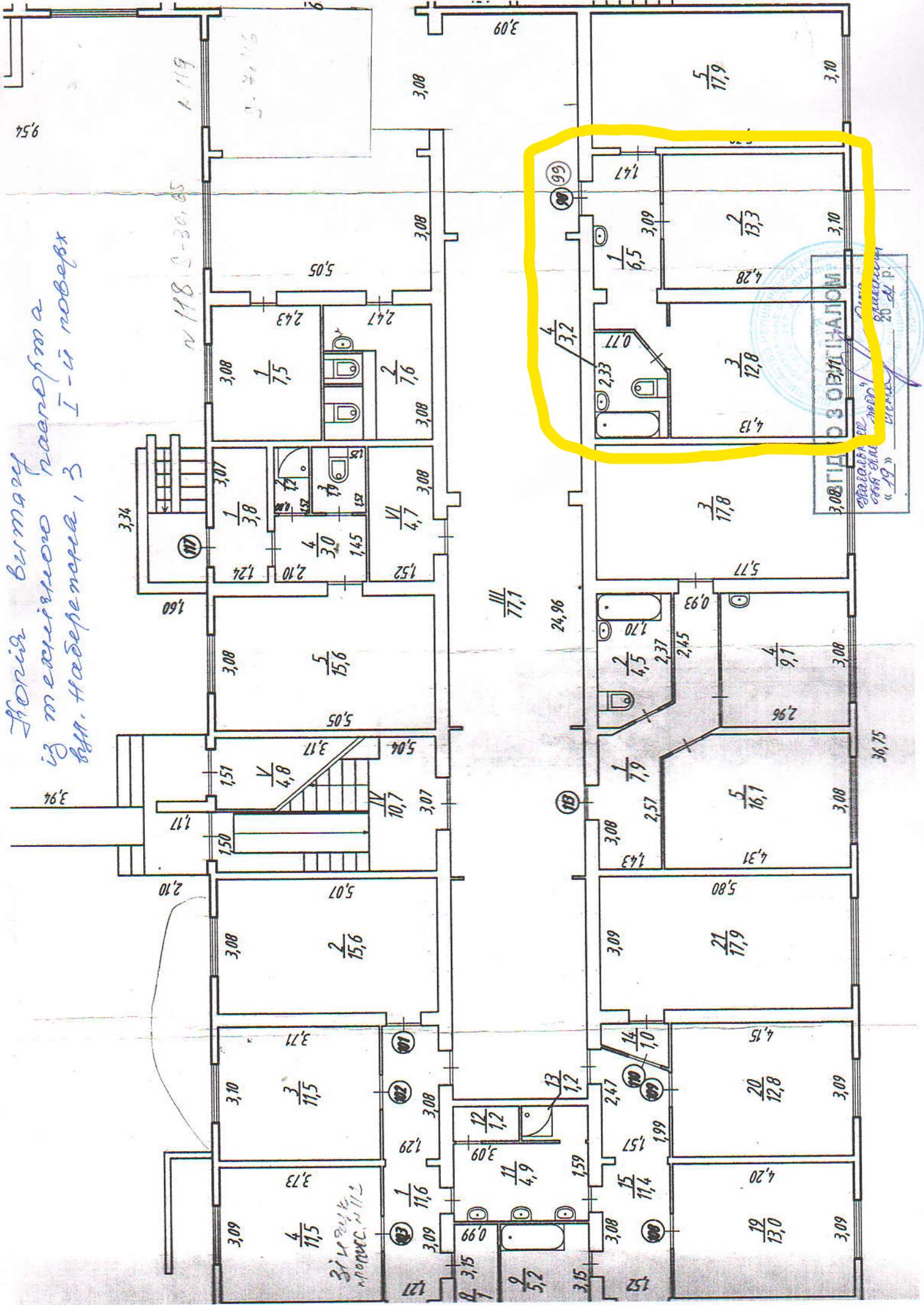


План врезки
 из межкомнатного
 б/а. Набережная, 3
 I-й этаж

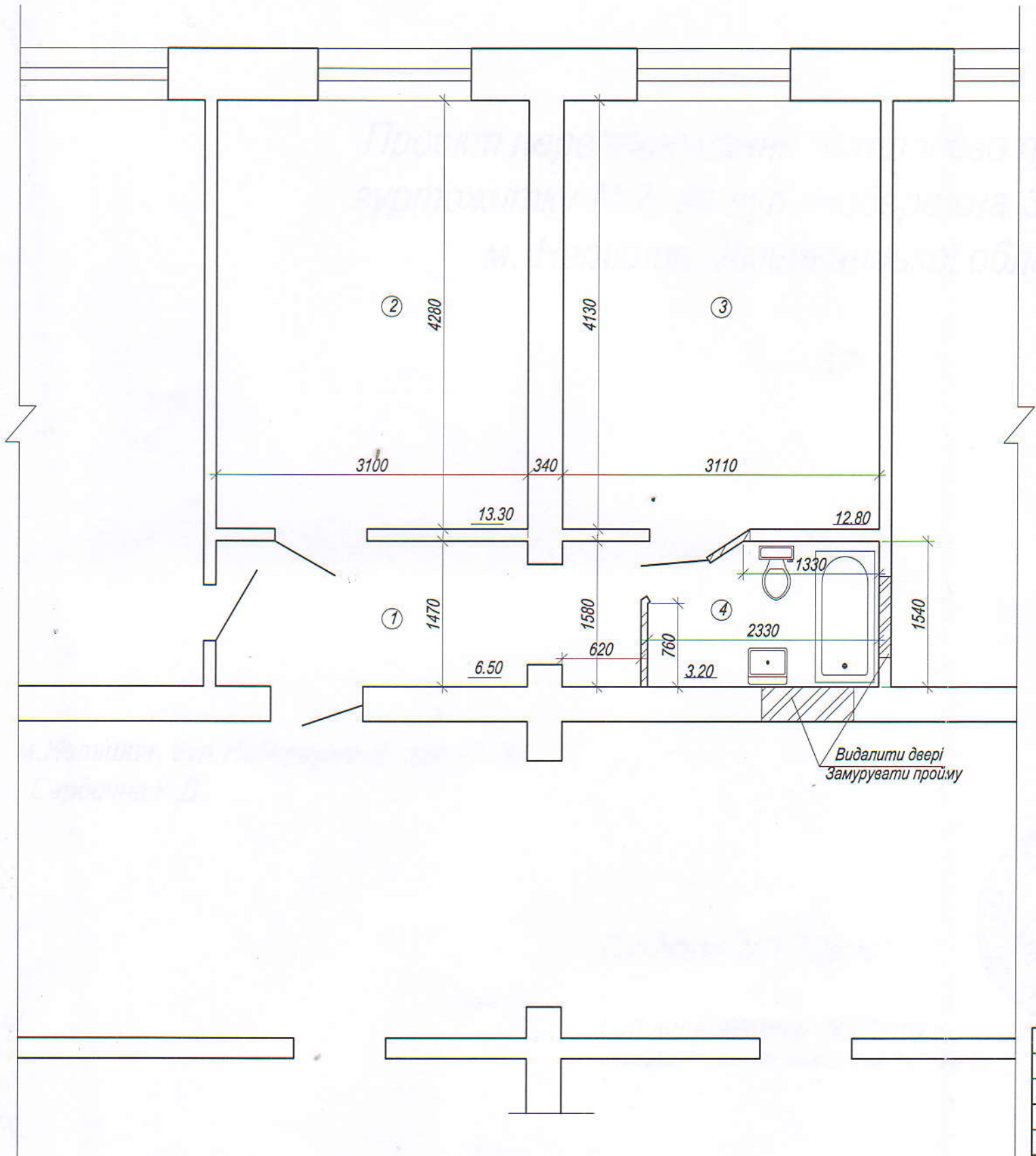


КОМПЬЮТЕРНОЕ
 ПРОЕКТИРОВАНИЕ
 «19»
 20-й п.

ПЛАН ПЕРЕПЛАНУВАННЯ

адреса: вул. Набережна, 3, кім.98,99

власник: ЖКО



УМОВНІ ПОЗНАЧЕННЯ

перегородки, що демонтуються
нові перегородки із цегли

1. Мережі опалення, електропостачання залишаються без змін.
2. Стояки труб водопроводу і каналізації залишаються без змін
3. Підключення сантехнічних приладів до мережі водопостачання і каналізації виконати від діючих стояків.

ГАЛ
роз
вик
пер
Н.к

ПОЯСНЮВАЛЬНА ЗАПИСКА

1. Робоча документація розроблена на основі архітектурно-будівельного розділу та передбачає підключення санітарно-технічного блоку до існуючих внутрішніх комунікацій підвального приміщення.

2. Роботи по прокладці, монтажу трубопроводів необхідно виконувати згідно з ДБН В.2.5-64:2012, СНіП III-4-80*, СНіП 2.02.01-83.

3. При виконанні робіт по прокладці, монтажу трубопроводів повинні виконуватись вимоги ДБН В.2.5-64:2012, БНіП III-A-II-70

"Техніка безпеки в будівництві, а також протипожежні та санітарні правила.

4. Трубопроводи водопостачання прокладаються з ухилом 0,002 в бік водорозбірних точок.

5. На приховані роботи повинні бути складені акти посвідчення згідно ДБН А.3.1-5-96 та ДБН А.2.2-3-97.

Водопостачання

Проектом передбачається внутрішня мережа **холодного водопостачання В1** (господарчо-питний водопровід). Мережа В1 запроектована з металопластикових трубопроводів діам. 25-15 мм. Трубопроводи водопостачання В1 прокладаються відкрито по будівельним конструкціям. Холодна та гаряча вода запроектована для сан-технічних приборів санітарного вузла. На вводі мережі в кімнату влаштовані водомірний вузол управління, що включає в себе водомір "КВМ-UX15" ДУ 15, /Україна/.

Система **гарячого водопостачання Т3**, запроектована із металопластикових трубопроводів діам. 25-15 мм. Трубопроводи прокладаються відкрито по будівельним конструкціям. На вводі мережі в кімнату влаштовано водомірний вузол управління, що включає в себе водомір "КВМ-УГ 15" ДУ 15, /Україна/. Закільцювання гарячого водопостачання Т3 виконати після встановлення водорозбірних приладів.

Перед кожним санітарно-технічним приладом передбачається установка відключаючої арматури.

Добова потреба води - 238 л/добу

Каналізація

Система внутрішньої каналізації запроектована з пластикових каналізаційних труб діам. 50-100 мм., фірми "Интерпласт" /Україна/.

Каналізаційна мережа передбачається від санітарно-технічних приладів санітарних вузлів. Мережа каналізації прокладається по підлозі поверхів. Вентиляція каналізаційної мережі виконується за допомогою виведення каналізаційного стояка К1, К2 діам 100мм, діа 50мм, що виводиться вище покрівлі на 0.5м.

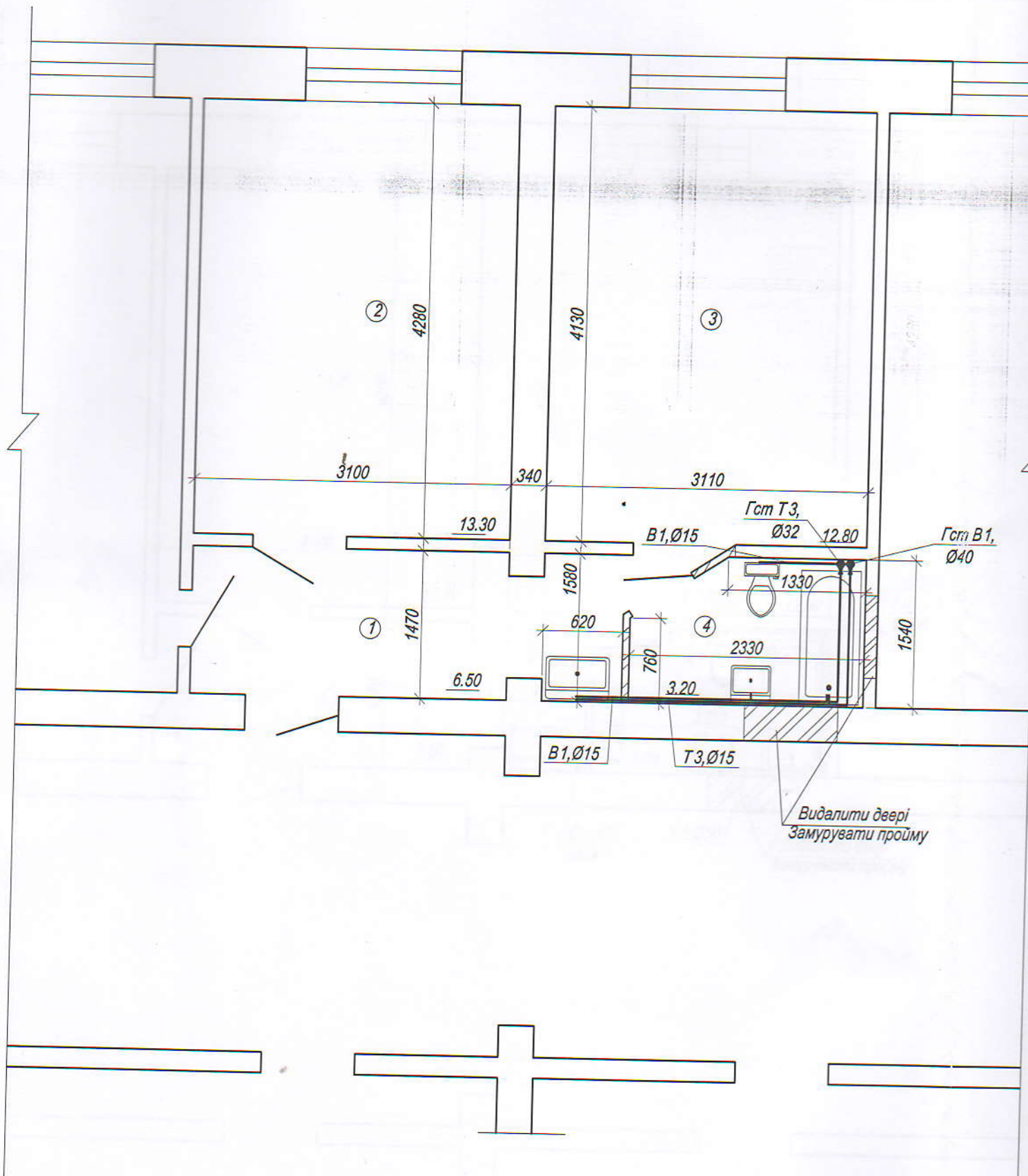
Добові викиди каналізаційних вод - 238 л/добу

			2020	3Д.ВК		
				шифр		
				м.Нетішин, вул.Набережна,3, кім.98,99		
ГАП	Бондарець			Сердечна К.Д.		
розробив	Бондарець			План водопостачання та каналізації житлового приміщення, гуртожитку №2, по вул. Набережна 3, кім. 98,99, м. Нетішин, Хмельницької області	стадія	аркуш
виконав	Келюх				рп	3
перевірів	Бондарець					
Н.контр	Олексюк					
				Загальні дані		
				МП "Сета" Нетішин		

ПЛАН МЕРЕЖ ВОДОПОСТАЧАННЯ

адреса: вул. Набережна, 3, кім. 98,99

власник: ЖКО



УМОВНІ ПОЗНАЧЕННЯ



перегородки, що демонтуються
нові перегородки із цегли

1. Мережі опалення, електропостачання залишаються без змін.

ЕКСПЛІКАЦІЯ ПРИМІЩЕНЬ

№ п.п.	Назва приміщення. Призначення	Площа кв.м.	Примітки
1	Коридор	6.50	
2	Кімната	13.30	
3	Кімната	12.80	
3	Суміщений санвузол	3.20	
	Загальна площа	35.80	

ПРИМІТКИ:

1. На плані мережі умовно віднесені від стін. Мережу водопостачання виконати металопластиковими трубопроводами.
2. Стояки водопостачання виконати приховано в коробі з негорючого матеріалу. В місцях встановлення ревізій та запірної арматури виконати люки з кришками, площею 0.1 кв.м (30х40см)
3. Мережі водопостачання, виконати по будівельним конструкціям, при цьому необхідно передбачити заходи облицювання та гідроізоляції.
4. Підключення водопостачання В1, Т3, виконати до існуючих стояків у внутрішньобудинковій мережі.
5. Стояки В1 та Т3, що влаштовані в коробах, необхідно виконати в теплоізоляції, для В1 покривний шар якої повинен бути паронепроникним.
6. Для мереж гарячої води застосувати термоізоляцію "Tubex" товщиною 10мм.
7. Для мереж холодної води застосувати термоізоляцію "Tubex" товщиною стінки 6мм.

ПОГОДЖЕНО

Начальник ЖКО

О.О. Єрикалова

Головний інженер проекту

В.І. Бондарець

Замовник

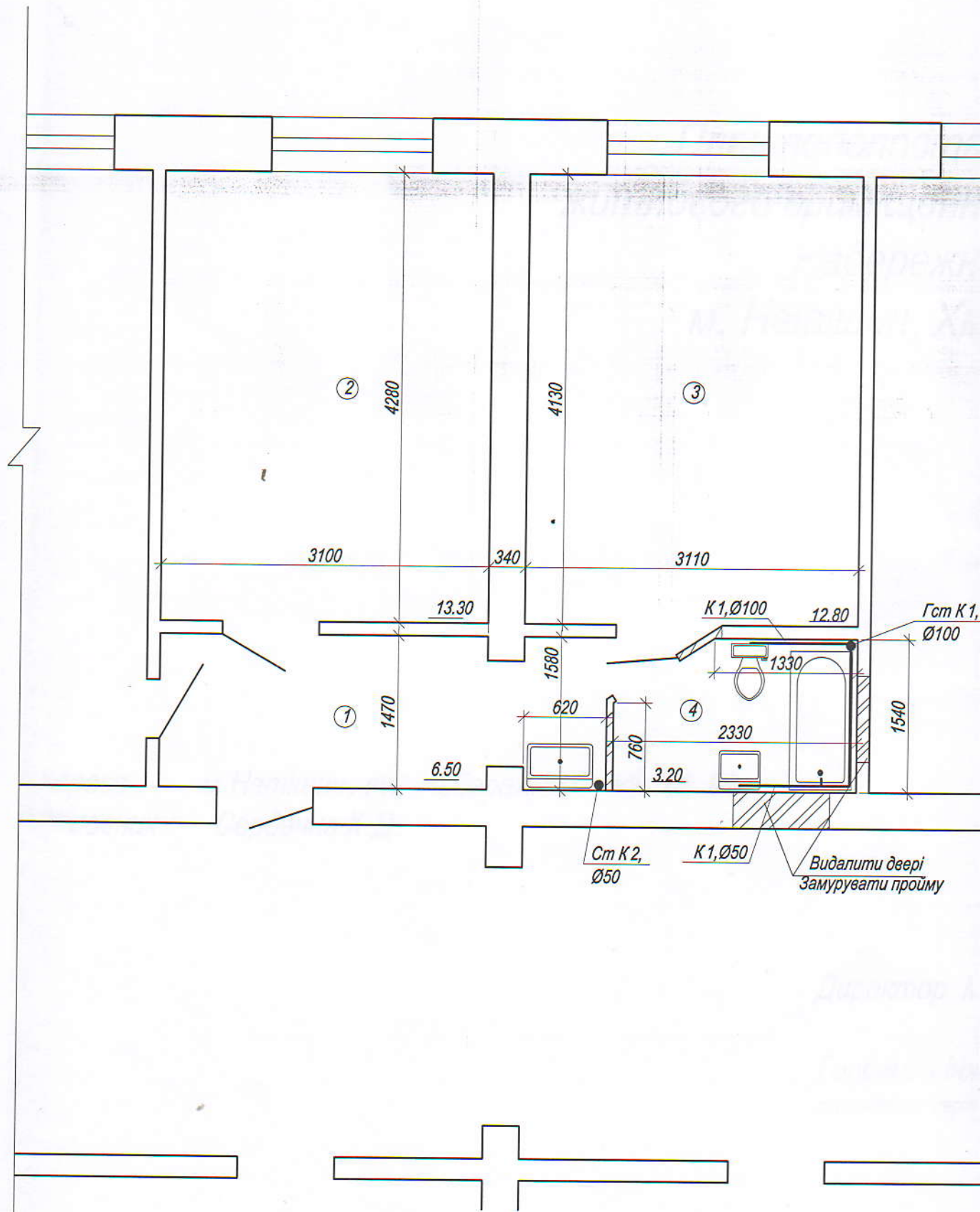
К.Д. Сердечна

			2020	VK			
				шифр			
				м.Нетішин, вул.Набережна,3, кім.98,99			
ГАП	Бондарець			Сердечна К.Д.			
розробив	Бондарець			План водопостачання та каналізації житлового приміщення, гуртожитку №2, по вул. Набережна 3, кім. 98,99, м. Нетішин, Хмельницької області	стадія	аркуш	аркуші
виконав	Келюх				рп	2	3
перевірів	Бондарець			План мереж водопостачання	МП "Сета" Нетішин		
Н.контр	Олексюк						

ПЛАН МЕРЕЖ КАНАЛІЗАЦІЇ

адреса: вул. Набережна, 3, кім.98,99

власник: ЖКО



УМОВНІ ПОЗНАЧЕННЯ



перегородки, що демонтуються
нові перегородки із цегли

1. Мережі опалення, електропостачання залишаються без змін.

ЕКСПЛІКАЦІЯ ПРИМІЩЕНЬ

№ п.п.	Назва приміщення. Призначення	Площа кв.м.	Примітки
1	Коридор	6.50	
2	Кімната	13.30	
3	Кімната	12.80	
3	Суміщений санвузол	3.20	
	Загальна площа	35.80	

ПРИМІТКИ:

1. На плані мережі умовно віднесені від стін. Каналізаційну мережу виконати з труб ПВХ.
2. Стояки каналізації виконати приховано в коробі з негорючого матеріалу. В місцях встановлення ревізій та запірної арматури виконати люки з кришками, площею 0.1 кв.м (30х40см)
3. Мережі каналізації, виконати по будівельним конструкціям, при цьому необхідно передбачити заходи облицювання та гідроізоляції.
4. Підключення каналізації К1, К2 виконати до існуючих стояків у внутрішньобудинковій мережі.

ПОГОДЖЕНО

Начальник ЖКО

О.О. Єрикалова

Головний інженер проекту

В.І. Бондарець

Замовник

К.Д. Сердечна

			2020					БК
				шифр				
ГАП	Бондарець			м.Нетішин, вул.Набережна,3, кім.98,99				Сердечна К.Д.
розробив	Бондарець			План водопостачання та каналізації	стадія	аркуш	аркушів	
виконав	Келюх			житлового приміщення, гуртожитку №2, по вул.	рп	3	3	
перевірів	Бондарець			Набережна 3, кім. 98,99,				
Н.контр	Олексюк			м. Нетішин, Хмельницької області				
				План мереж каналізації				МП "Сета" Нетішин